

Boden:

In einen Fadenring mit Farbe1 6 fM häkeln und jede Runde mit einer Kettmasche beenden und einer LM beginnen.

Wie folgt zunehmen:

- | | |
|---|------------------------------------|
| 1. R: 2 fM in jede M (=12 M) | 2. R: 2 fM in jede M (=24 M) |
| 3. R: 24 fM häkeln | 4. R: 2 fM in jede 2. M (=36 M) |
| 5. R: 36 fM häkeln | 6. R: 2 fM in jede 3. M (=48 M) |
| 7. R: in Farbe2 48 fM häkeln und weiter mit Farbe1 | 8. R: 2 fM in jede 4. M (=60 M) |
| 9. R: 60 fM häkeln | 10. R: 2 fM in jede 5. M (=72 M) |
| 11. R: 72 fM häkeln | 12. R: 2 fM in jede 6. M (=84 M) |
| 13. R: in Farbe3 84 fM häkeln und weiter mit Farbe1 | 14. R: 2 fM in jede 7. M (=96 M) |
| 15. R: 96 fM häkeln | 16. R: 2 fM in jede 8. M (=108 M) |
| 17. R: 108 fM häkeln | 18. R: 2 fM in jede 9. M (=120 M) |
| 19. R: in Farbe4 120 fM häkeln und weiter mit Farbe1 | 20. R: 2 fM in jede 10. M (=132 M) |
| 21. R: 132 fM häkeln | 22. R: 2 fM in jede 11. M (=144 M) |
| 23. R: 144 fM häkeln | 24. R: 2 fM in jede 12. M (=156 M) |
| 25. R: in Farbe5 156 fM häkeln und weiter mit Farbe1 | 26. R: 2 fM in jede 13. M (=168 M) |
| 27. R: 168 fM häkeln | 28. R: 2 fM in jede 14. M (=180 M) |
| 29. R: 180 fM häkeln | |
| 30. R: 180 fM häkeln, dabei nur in den hinteren Teil der Masche einstechen. | |

Der Durchmesser des Bodens beträgt etwa 20 cm. Ohne weitere Zunahmen wie folgt weiterhäkeln:

9 Reihen in Farbe5 - 2 Reihe in Farbe2

5 Reihen Mustersatz 1 (= 6 M. x 30) in Farbe2 und Farbe3 - 2 Reihe in Farbe2

1 Reihe in Farbe5 - 2 Reihe in Farbe4 - 1 Reihe in Farbe5 - 2 Reihen in Farbe4

23 Reihen Mustersatz 2 (= 30 M. x 6) in Farbe4 und Farbe5 - 2 Reihen in Farbe4

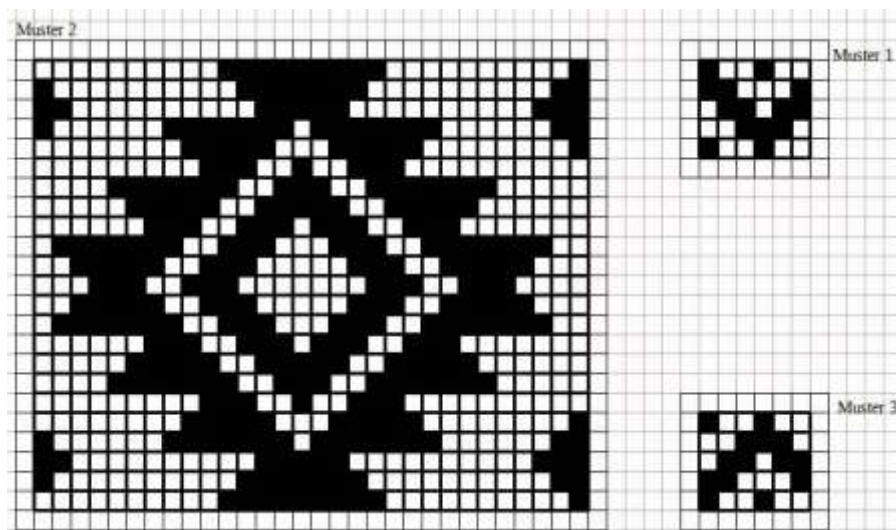
1 Reihe in Farbe5 - 2 Reihe in Farbe4 - 1 Reihe in Farbe5 - 2 Reihe in Farbe2

5 Reihen Mustersatz 3 (= 6 M. x 30) in Farbe2 und Farbe3 - 2 Reihen in Farbe3

2 Reihe in Farbe3 - 4 Reihen in Farbe3

1 Reihe in Farbe3 mit Löchern für die Kordel: Immer im Rhythmus 9 fM, 3 LM - 1 fM in die 3. fM - häkeln.

1 Reihe in Farbe3: jeweils 3 fM in den Bogen und rest fM - 5 Reihen in Farbe3



Träger:

12-16 fM in Farbe3 häkeln und jede Reihe mit 1 Wendemasche als 1. M. der Folgereihe arbeiten.

Hier können beliebige Steifen, den Garnresten entsprechend gearbeitet werden. Länge nach Wunsch.

An den gegenüberliegenden Seiten des Beutels annähen.

Mit 3-fachem Faden in Farbe5 eine Kordel von etwa 85 cm Länge häkeln und durch die Löcher ziehen.

2 Mal einen etwa 10 cm langen Quarst aus einem Mix der Wolle herstellen und jeweils an den Enden der Kordel befestigen.

