

Babydecke aus Benessere

Kuschelweiches Baumwoll-Alpaka-Mischgarn

200g rosa 50g grau

45 % Baumwolle, 32 % Alpaka, 23 % Polyamid

Nadelstärke 4,5-5,5

Maschenzahl teilbar durch 10 + 2M

Muster:

Kraus rechts = beidseitig rechte Maschen

Kraus rechts in Runden= 1Runde links, 1Runde rechts

Muster 2: Siehe Strickschrift



92 Maschen anschlagen und laut Strickschrift arbeiten bis 200gr verstrickt sind, abketten.

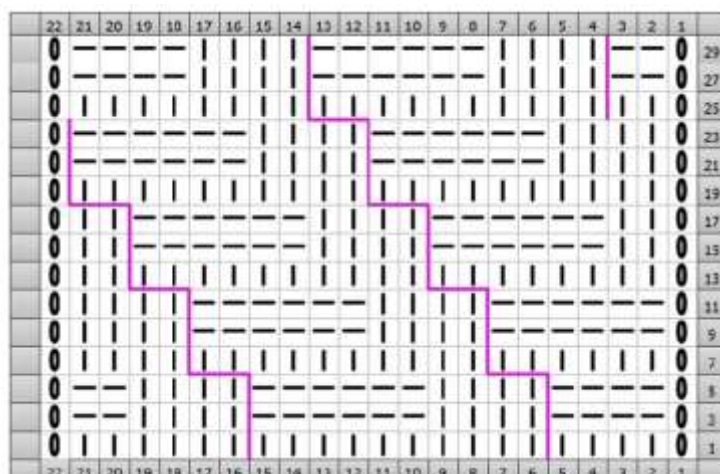
Für den grauen Rand gibt es verschiedenen Möglichkeiten:

Variante 1: Die Decke schon im Grau anschlagen und 8 Reihen kraus rechts stricken. Diese Krausreihen auch am Ende der Decke arbeiten und abketten. Anschließend rechts und links die Maschen aufnehmen (aus 4 Reihen werden 3 Maschen) und auch 8 Reihen kraus anstricken und abketten.

Variante 2: Nach Fertigstellung des rosa Teils in Farbe grau kraus rechts um die gesamte Decke einen Rand arbeiten. Hierfür aus den Seitenrändern Maschen aufnehmen. 4Reihen werden zu 3 Maschen. Oben und unten aus jeder Masche 1M aufnehmen.

An den Ecken je 1 Masche markieren und in jeder 2.Reihe vor und hinter dieser Masche, aus dem Querfaden, 1 Masche herausstricken. Insgesamt 8 Reihen kraus rechts dann abketten. Für diese Variante brauchst du 2 lange Rundnadeln (mindestens 100cm)

Variante 3: Natürlich kann man die Decke auch mit festen Maschen umhäkeln und mit Krebsmaschen abschließen.



	Randmasche
	1 Masche rechts
	1 Masche links

Rückreihe:
Maschen stricken wie
sie erscheinen