

1 Knäuel 200gr „Shades of Cotton“

Je 1 lange Rundstrick-Nd Nr. 5, Nr. 6,5 und Nr. 9

Rand-Masche: Als Knötchenrand arb, dabei die erste und letzte M jeder R stets re str. Kraus rechts:
Mit Nd Nr. 5 gestrickt: Hin- und Rück-R re M str.

Glatt rechts: Mit Nd Nr. 5 gestrickt: Hin-R re M, Rück-R li M str.

Streifenmuster: Mit Nd Nr. 5 gestrickt wie folgt: 1. - 3. R: Glatt re. 4. R: Re M. Die 1. - 4. R stets wdh.
Sternenmuster; M-Zahl teilbar durch 4 + 1 M extra: Lt. Strickschrift arb.

Die Zahlen re außen bezeichnen die Hin-R, li außen die Rück-R. In der Breite mit den M vor dem MS beginnen, den MS stets wdh, enden mit den M nach dem MS. In der Höhe die 1. - 5. R 1x arb, dann die 2. - 5. R stets wdh. Achtung! Die Hin-R mit Nd Nr. 5, die Rück-R mit Nd Nr. 6,5 str.

Maschenproben: 15,5 M und 31 R kr re gestrickt, 15,5 M und 29 R im Streifenmuster gestrickt, 15,5 M und 20 R im Sternenmuster gestrickt = je 10 x 10 cm.

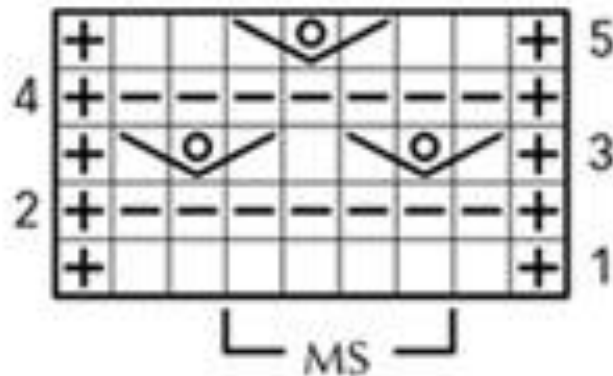
Ausführung: 3 M mit Nd Nr. 5 anschlagen und mit 1 Rück-R beginnend in folg Einteilung str:

87 R kr re, 26 R Streifenmuster, 34 R Sternenmuster, 40 R Streifenmuster, 24 R Sternenmuster, 28 R Streifenmuster, 20 R Sternenmuster, 20 R Streifenmuster, 18 R Sternenmuster, 22 R Streifenmuster und 18 R kr re.

Für die Schrägungen bereits in der 2. R = Hin-R am R-Ende vor der Rand-M je 1 M re verschränkt aus dem Querfaden zun. Dieses Zunehmen in jeder folg Hin-R wdh. Die zugenommenen M in das entsprechende Muster einfügen. Sind beim Sternenmuster für die 3 zusammengestrickten M am Ende der R nicht genügend M vorhanden, diese M re str.

Nach 107 cm = 337 R ab Anschlag die M mit Nd Nr. 9 re abk. Ausarbeiten: Teil spannen, anfeuchten und trocknen lassen.

Strickschrift



Zeichenerklärung:

- = Rand-M
- = 1 M re
- = 1 M li
- = 3 M re zus-str, dabei die M nicht von der Nd gleiten lassen, dann 1 U auf die Nd nehmen und aus den zusammengestrickten M nochmals 1 M re heraus str