

Qualität Meilenweit Spielstricknadeln 2,5-3 Strickschrift 1 = 0-3 Monate
 Qualität Summerlace 2,5-3 = 6-9 Monate
 Qualität Cool Wool 3 – 3,5 = bis ca. 8 Jahre

glatt links = immer links

glatt rechts = immer rechts

kraus rechts = 1 Runde re. 1 Runde li.

rechte M.

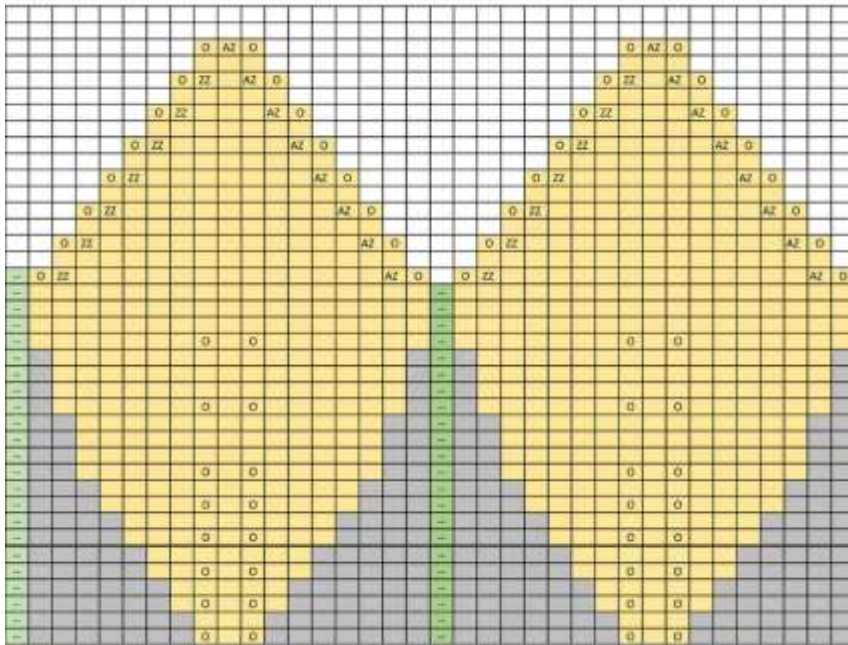
Umschlag

2M re zusammenstr.

linke M.

1M abheben, 1M stricken, abgehobene M überheben

keine Masche

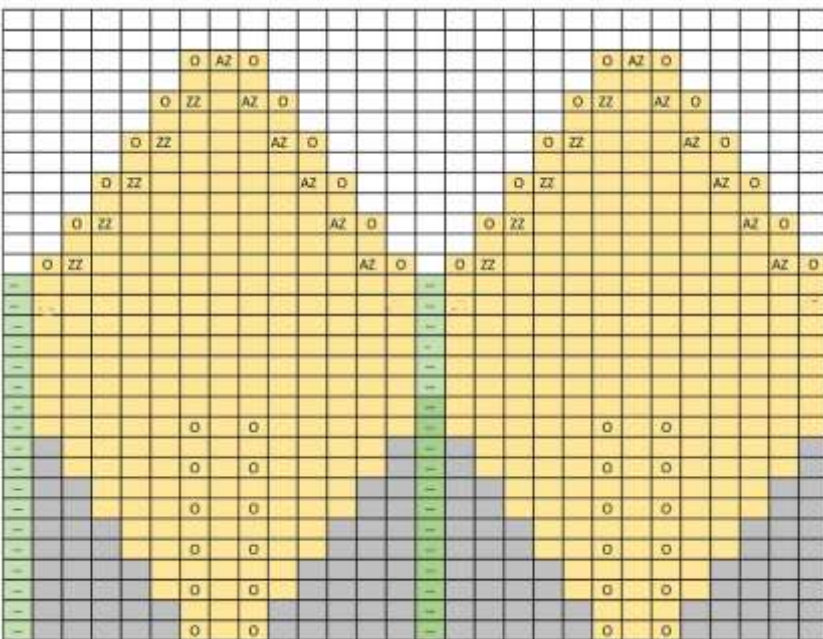


Strickschrift 1

Kraus Maschen in Runden:
 1 Runde rechts, 1 Runde links
 (Rundenanfang markieren)

Der Anfang ist für alle Größen gleich:

6 Maschen anschlagen und rechts stricken, dann die 6 Maschen auf der Nadel nach rechts schieben, den Faden hinter der Arbeit entlang führen und wieder von vorne abstricken. So 3- 4cm arbeiten.
 Nun aus jeder Masche 1 M re und 1M re verschränkt verausstricken und auf 3 Nadeln verteilen (=2M pro Nadel).
 Nun nach Schema A oder B weiterstricken.
 Nach dem Fertigstellen der Blätter kann man die Maschen auf 4 Nadeln verteilen.
 In gewünschter Länge abketten.



Strickschrift 2

Qualität Cool Wool Spielstricknadeln 3-3,5 = Größe 2 Strickschrift 2 = 18 Monate – 4Jahre
 Qualität Coolwool big Spielstricknadeln 3,5-4 = Größe 3 Strickschrift 2 = 4-8Jahre